

# 国金基金网上交易通联开户指南

1、登录我司网上交易系统网址<https://trade.gfund.com/etrading/>，点击开户按钮。

The screenshot displays the GFUND website's online trading interface. At the top, there are logos for GFUND, 千石资本 (CHANCE CAPITAL), 国金财富, and 小编会客厅. The navigation bar includes links for 首页, 基金产品, 个人理财, 网上交易, 客户服务, and 关于我们. The main content area features a login form on the left with fields for 登录方式 (开户证件号码), 证件类型 (身份证), 身份证, and 交易密码, along with a 忘记密码 link and 开户 and 登录 buttons. The 开户 button is highlighted with a red box. To the right is a promotional banner for '大盘蓝筹 价值龙头' (Large Blue Chips, Value Leader) featuring a golden dragon and '国金上证50指数分级证券投资基金' (GFUND Shanghai 50 Index Graded Securities Investment Fund) with fund code 502020. Below the main area are three sections: '费率优惠' (Fee Rate Discount) with logos for 中国建设银行 (最低8折) and 中国工商银行 (最低4折), and '天天盈' (最低4折); and '网上交易指南' (Online Trading Guide) with a list of links: 网上交易建设银行卡开户指南, 网上交易天天盈开户指南, 直销业务交易指南, 开放式基金网上交易业务规则, and 开放式基金业务规则.

## 2、在国金基金网上交易开户页面选择通联快捷方式之一，点击“申请开户”按钮。

### 国金基金网上开户

在线开通国金基金通用网上直销账户，轻松三步即可完成，交易更方便，费率更低，折扣更多！

以下是目前国金基金网上直销开户支持的银行卡，后续将支持更多。请选择您持有的银行卡，进行开户：

支持的银行卡	支持的银行卡	划款限额	开户方式	基金网上开户
	建行龙卡（借记卡）	一代U盾当日单笔限额为5万元,当日累计限额为10万元;二代U盾当日单笔限额及当日累计限额均为500万元。	网上开通	<a href="#">申请开户</a> 开户注意
	 中国工商银行  浦发银行  中国民生银行  兴业银行 更多支持的银行卡	不同银行卡有不同限制，详情请咨询天天盈客服。客服电话：400-821-3999	网上开通	<a href="#">申请开户</a> 开户注意
	U盾或电子银行口令卡	不同网银验证方式有不同限制，详情请点击右侧“开户注意”查询。 二代U盾单笔和日累计初始最高支付限额均为100万元	网上开通	<a href="#">申请开户</a> 开户注意
	通联支付	单笔可支付的最大限额为50万元，日交易额为200万元	网上开通	<a href="#">申请开户</a> 开户注意
	通联支付	单笔可支付的最大限额为50万元，日交易额为200万元	网上开通	<a href="#">申请开户</a> 开户注意
	通联支付	单笔可支付的最大限额为20万元，日交易额为200万元	网上开通	<a href="#">申请开户</a> 开户注意
	通联支付	单笔可支付的最大限额为50万元，日交易额为200万元	网上开通	<a href="#">申请开户</a> 开户注意
	通联支付	单笔可支付的最大限额为50万元，日交易额为200万元	网上开通	<a href="#">申请开户</a> 开户注意
	通联支付	单笔可支付的最大限额为50万元，日交易额为200万元	网上开通	<a href="#">申请开户</a> 开户注意
	通联支付	单笔可支付的最大限额为50万元，日交易额为200万元	网上开通	<a href="#">申请开户</a> 开户注意
	通联支付	单笔可支付的最大限额为50万元，日交易额为200万元	网上开通	<a href="#">申请开户</a> 开户注意
	通联支付	单笔可支付的最大限额为50万元，日交易额为200万元	网上开通	<a href="#">申请开户</a> 开户注意
	通联支付	单笔可支付的最大限额为50万元，日交易额为200万元	网上开通	<a href="#">申请开户</a> 开户注意
	通联支付	单笔可支付的最大限额为50万元，日交易额为200万元	网上开通	<a href="#">申请开户</a> 开户注意
	通联支付	单笔可支付的最大限额为20万元，日交易额为20万元	网上开通	<a href="#">申请开户</a> 开户注意

#### 温馨提示：

一位投资人只能开立一个国金基金的开放式基金账户；

为了确保开户成功，请先查看：浏览器设置要求

3、输入姓名、银行卡号、证件号、手机号码后，点击“继续”按钮跳转到银行卡信息确认页面。

**I 国基金网上开户**

**第一步：银行卡身份验证**    **第二步：填写开户资料**    **第三步：设置交易密码**

欢迎申请开通国基金网上交易账户，请输入您的银行卡信息，进行身份验证：

中国建行卡     天天盈账户     支付宝     工商银行     通联快捷工商     通联快捷农业     通联快捷中国     通联快捷建设     通联快捷光大

通联快捷华夏     通联快捷民生     通联快捷招商     通联快捷兴业     通联快捷浦发     通联快捷平安     通联快捷上海

通联快捷工商银行

\*开卡人真实姓名

\*银行卡类型 通联快捷工商银行

\*银行卡卡号  只能是借记卡，存折和信用卡不能用于基金网上交易！

\*证件类型 身份证

\*证件号码

\*手机号码

**继续**

**温馨提示：**

您选择使用通联开通基金网上交易支付业务，请注意以下事项：

- 1、需要开通网上银行业务；
- 2、工商银行单笔认/申购金额不超过50万元，单日累计交易金额不超过200万元，单月累计交易金额不超过500万元；
- 3、工商银行卡支持定期定额投资；
- 4、通联支付为第三方支付平台，我公司将按网上交易正常工作时间刻出账回款项，具体到账时间以通联支付系统清算时间为准；
- 5、如有疑问可咨询基金客服中心4000-2000-18或工商银行客服中心95588。

4、点击继续，跳转至通联页面进行银行卡身份验证。（注：投资者开户时预留手机号码需与银行预留手机号码一致）

**您将在该银行卡对应的系统进行身份验证**

**继续**    **关闭**

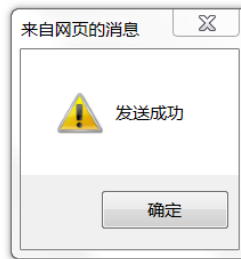
5、在通联系统点击“获取验证码”。

### 通联手机号码验证

为了保障您的账号安全，需要验证您手机号的真实性。

手机号码： 150  
手机验证码：  [获取验证码](#) 请输入手机验证码！

[继续](#)



6、输入收到的短信验证码，点击继续。

### 通联手机号码验证

为了保障您的账号安全，需要验证您手机号的真实性。

手机号码： 150  
手机验证码：  [获取验证码](#) 请输入手机验证码！

[继续](#)

7、完成银行身份认证。

银行身份认证完成

银行身份认证成功,请点击“继续”按钮继续。

[继续](#)

8、返回国金基金官网，在线填写开户资料输入个人信息。

**国金基金网上开户**

**第一步：银行卡身份验证**    **第二步：填写开户资料**    **第三步：设置交易密码**

**开户人身份信息**

\* 真实姓名  
\* 证件类型 身份证  
\* 证件号码  
\* 性别  女  男  
\* 出生日期  
\* 证件有效期  
\* 国籍 中国  
预留信息(登录后首页显示)

**关联银行卡信息**

\* 银行卡类型 中国建设银行  
\* 银行卡卡号  
\* 开卡银行全称 中国建设银行  
\* 分行  
\* 支行

**设置联系方式**

\* 手机号码  
\* E-mail  
\* 通讯地址  
\* 邮政编码  
\* 对账单寄送方式  不寄送  E-mail  邮寄  
\* 职业 --请选择--  
经纪人

9、完成风险等级评估问卷。

**风险等级评估**

本调查旨在协助您了解自身对投资风险的承受能力，但不能完全体现您面对投资风险的真正态度；调查结果将作为您投资本公司产品时的参考，调查本身不构成交易要约或要约引诱，亦非投资建议；本公司对本调查所涉及信息予以保密及合法使用，但对问卷信息的意思表示之真实完整性负责。

**通过个人投资者风险承受能力评估问卷确定自己的风险承受能力，请完成：个人投资者风险承受能力评估问卷**

**风险问卷调查**

本调查旨在协助您了解自身对投资风险的承受能力，但可能不能完全体现您面对投资风险的真正态度；调查结果将作为您投资本公司产品时的参考，调查本身不构成交易要约或要约引诱，亦非投资建议；本公司对本调查所涉及信息予以保密及合法使用，但对问卷信息的意思表示之真实完整性负责。

**通过个人投资者风险承受能力评估问卷确定自己的风险承受能力，请完成：**

个人投资者风险承受能力评估问卷

请仔细阅读下面题目，选出每个题目中最适合您的选项。

1、您的年龄

30岁以下

30-40岁

40-50岁

50-60岁

60岁以上

2、您的年均收入

50万以上

30万-50万（含）

15万-30万（含）

5万-15万（含）

5万（含）以下

3、您投资于金融资产的总金额

300万以上

100万-300万（含）

## 10、与基金公司签订协议。

### 签署协议

#### 国金基金投资者权益须知

尊敬的基金投资人：

基金投资在获取收益的同时存在风险。为了保护您的合法权益，请在投资基金前认真阅读以下内容：

#### 一、基金的基本知识

##### (一) 什么是基金

证券投资基金（简称基金）是指通过发售基金份额，将众多投资者的资金集中起来，形成独立财产，由基金托管人托管，基金管理人管理，以投资组合的方法进行证券投资的一种利益共享、风险共担的集合投资方式。

##### (二) 基金与股票、债券、储蓄存款等其它金融工具的区别

	基金	股票	债券	银行储蓄存款

#### 国金基金网上交易委托协议书

尊敬的客户：

为了保护您的合法权益，请您在投资基金前认真阅读《证券投资基金投资人权益须知》。

国金基金管理有限公司网上交易委托协议书

甲方：

乙方：国金基金管理有限公司

注册地址：北京市西城区永定门内大街2号泰康国际大厦20层

我已阅读并接受《国金基金投资者权益须知》、《国金基金网上交易委托协议书》

**继续** 取消

## 11、设置国金基金网上交易密码。

**国金基金网上开户**

第一步：银行卡身份验证    第二步：填写开户资料    第三步：设置交易密码

请设置交易密码

请确认交易密码

[继续](#) [返回](#)

**温馨提示：**  
交易密码为6-15位数字、字母或字符，请勿使用别人易猜出的数字组合作为交易密码；  
请妥善保管您的密码。

## 12、开立国金76账户成功。随后您需使用开户证件号码和交易密码登录网上直销系统增开98基金账户。

首页    基金产品    个人理财    网上交易    客户服务    关于我们

**国金基金网上开户**

第一步：银行卡身份验证    第二步：填写开户资料    第三步：设置交易密码

尊敬的 女士：

恭喜您已成功提交开户申请！  
您已成功提交国金基金网上基金账户申请，请在两个工作日后登录网上交易查询开户是否成功。您现在即可登录，认购国金基金产品！

[登录](#) [关闭](#)

风险提示团    免责声明    网站导航    友情链接

通讯地址：北京市海淀区西三环北路87号 国际财经中心D座14层 邮编：100089 客服邮箱：service@gfund.com  
© 版权所有 国金基金管理有限公司 网站备案：京ICP备11045993  
风险提示：本网站所提供的研究报告、投资观点等资讯仅供参考，本公司不对其精确性及完整性作出保证。基金投资有风险，请谨慎选择。

13、登入网上交易账户，选择“账户类-增开登记基金账户”，点击“确认”增开98基金账户。

国金基金 GFUND

千石资本 CHANCE CAPITAL 国金财富 小编会客厅

首页 基金产品 网上交易 个人理财 专户理财 量化投资 客户服务 关于我们

### 我的账户

- 我的首页
- 交易类
- 定期定额
- 查询类
- 账户类**
  - 账号信息查询
  - 账户资料修改
  - 交易密码修改
  - 增开登记基金账户**
  - 修改预留信息
- 银行卡类
- 风险评测
- 安全退出

#### 增开基金账号

请选择开户TA: **深圳中登** 请注意选择“深圳中登”  
选择支付渠道: 中国工商银行62220802000\*\*\*\*9220 默认开户时关联的银行账户, 此账户为赎回款收款账户

**确认**

风险提示函 免责声明 网站导航 友情链接

通讯地址: 北京市海淀区西三环北路87号 国际财经中心D座14层 邮编: 100089 客服邮箱: service@gfund.com  
© 版权所有 国金基金管理有限公司 网站备案: 京ICP备11045993  
风险提示: 本网站所提供的研究报告、投资观点等资讯仅供参考, 本公司不对其精确性及完整性作出保证。基金投资有风险, 请谨慎选择。

14、增开基金账号成功页面。

国金基金 GFUND

千石资本 CHANCE CAPITAL 国金财富 小编会客厅

首页 基金产品 网上交易 个人理财 专户理财 量化投资 客户服务 关于我们

### 我的账户

- 我的首页
- 交易类
- 定期定额
- 查询类
- 账户类**
  - 账号信息查询
  - 账户资料修改
  - 交易密码修改
  - 增开登记基金账户**
  - 修改预留信息
- 银行卡类
- 风险评测
- 安全退出

#### 增开基金账号

增开基金账号成功

**返回**

风险提示函 免责声明 网站导航 友情链接

通讯地址: 北京市海淀区西三环北路87号 国际财经中心D座14层 邮编: 100089 客服邮箱: service@gfund.com  
© 版权所有 国金基金管理有限公司 网站备案: 京ICP备11045993  
风险提示: 本网站所提供的研究报告、投资观点等资讯仅供参考, 本公司不对其精确性及完整性作出保证。基金投资有风险, 请谨慎选择。